

## 第 6 火災の実態

### 1 概況

本県において、令和元年の1年間に1,348件の火災が発生し、その被害は死者40人、負傷者165人、損害額19億円となっている。

#### 火災の概況

区 分		令和元年中	平成30年中	最近10年間の平均	対前年比較		最近10年間の平均との比較
					増減数	増減率	
出火件数	件	1,348	1,354	1,595	△ 6	△ 0.44	△ 247
うち爆発	件	0	9	6	△ 9	△ 100.00	△ 6
出火率		2.63	2.64	3.13	△ 0	△ 0.38	△ 1
一日平均	件	3.69	3.71	4.37	△ 0	△ 0.54	△ 1
焼損棟数	棟	988	981	1,245	7	0.71	△ 257
焼損床面積(建物)	m <sup>2</sup>	37,163	33,861	42,462	3,302	9.75	△ 5,299
焼損面積(林野)	a	1,291	1,933	4,456	△ 642	△ 33.21	△ 3,165
死者数	人	40	36	55	4	11.11	△ 15
負傷者数	人	165	195	233	△ 30	△ 15.38	△ 68
り災世帯数	世帯	581	607	857	△ 26	△ 4.28	△ 276
り災人員	人	1,348	1,343	1,980	5	0.37	△ 632
損害額	千円	1,948,745	2,681,586	2,822,954	△ 732,841	△ 27.33	△ 874,209
火災一件あたり	千円	1,446	1,980	1,770	△ 535	△ 27.01	△ 324
住民一人あたり	円	379	522	554	△ 143	△ 27.39	△ 175

#### (1) 出火件数

令和元年中の出火件数は1348件で、建物火災が741件(55%)と最も多く、次いで車両火災120件(8.9%)、林野火災47件(3.5%)の順となっている。これを前年と比較すると、総数は6件減少し、建物火災は9件減少している。最近10年間の平均と比較すると、総数で247件減少している。

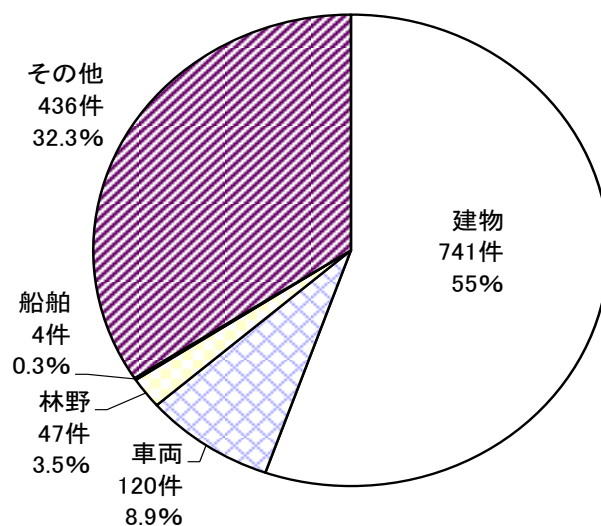
また、月別に見ると、5月の発生件数が217件と最も多く、次いで6月、2月となっている。

なお、出火率(人口1万人に対する出火件数)は2.63、一日平均の出火件数は3.69件となっている。

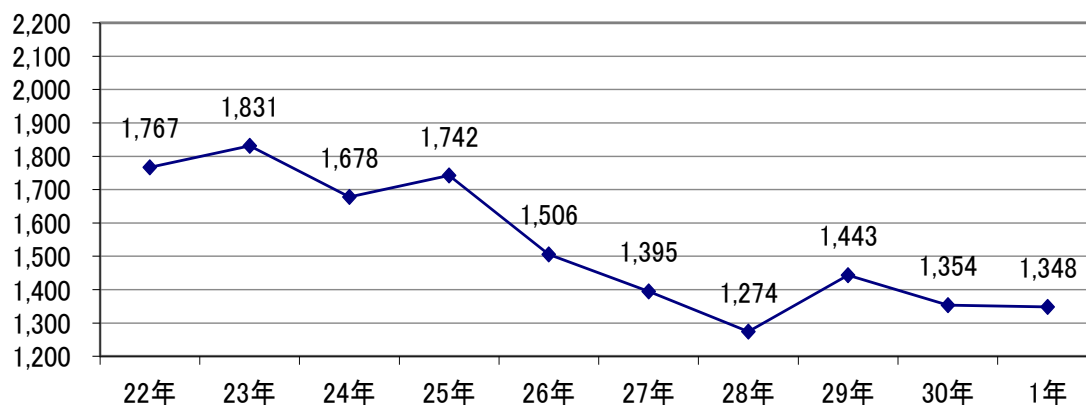
## 出 火 件 数

区 分		令和元年中	平成30年中	最近10年間 の 平 均	対前年比較		最近10年間の 平均との比較
					増減数	増減率	
出火件数総計	件	1,348	1,354	1,594	△6	△ 0.44	△246
建 物 火 災	件	741	750	937	△9	△ 1.20	△196
林 野 火 災	件	47	29	44	18	62.07	3
車 両 火 災	件	120	111	165	9	8.11	△45
船 舶 火 災	件	4	2	4	2	100.00	-
航 空 機 火 災	件	-	-	-	-	-	-
そ の 他 火 災	件	436	462	444	△26	△ 5.63	△8

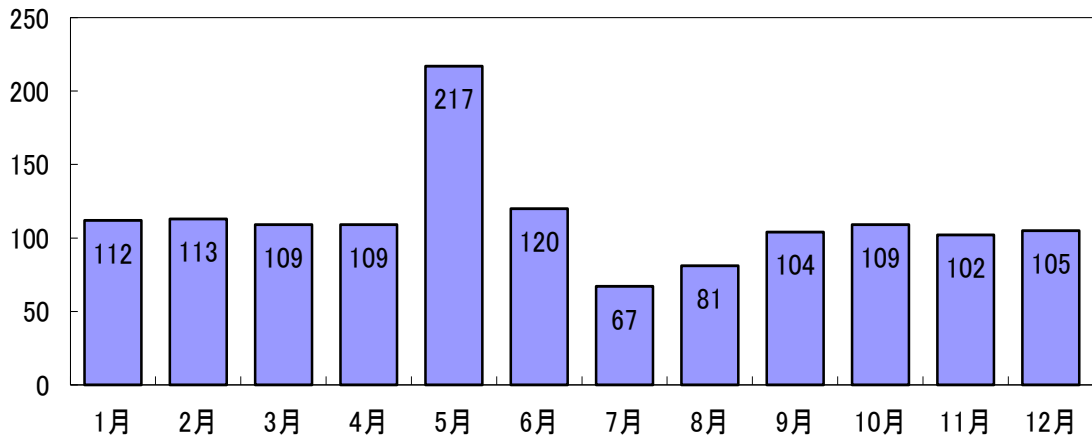
火災種別出火件数の割合（全出火件数 1,348 件）



最近 10 年間における出火件数の推移



### 月別出火件数

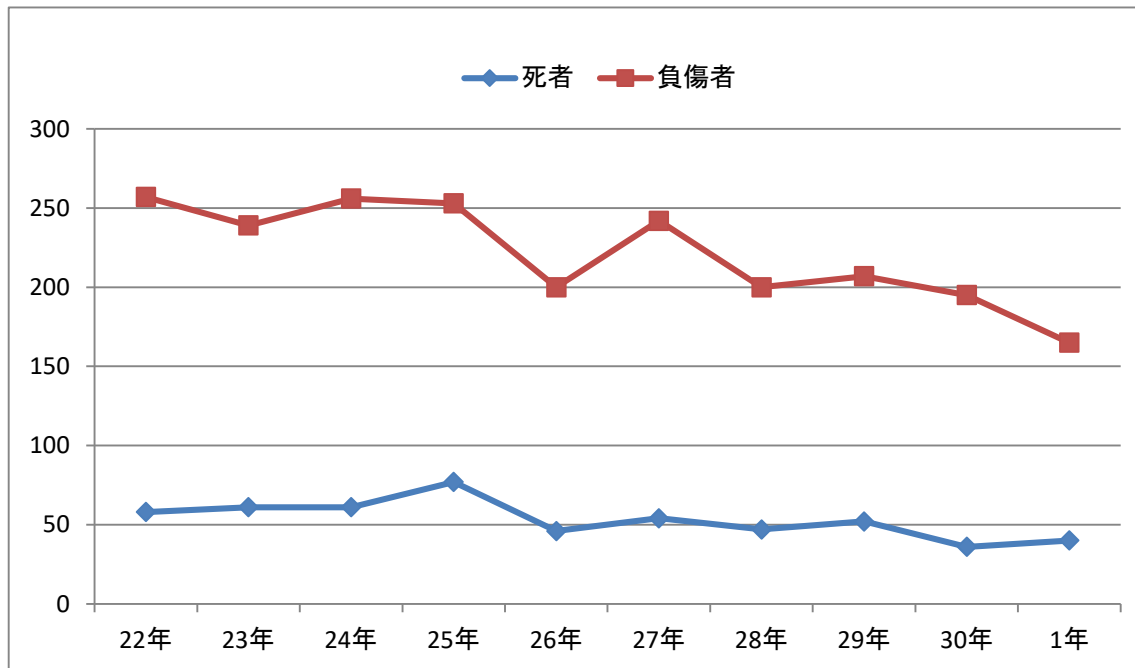


### (2) 死傷者数

令和元年中の火災による死者は40人、負傷者は165人となっており、前年と比較すると死者は4人の増加、負傷者は30人の減少となっている。

死者を死因別に見ると、やけどが17人と最も多く、次いで、自殺10人、一酸化炭素中毒9人の順となっている。

### 最近10年間における死傷者数の推移



死因別死者の発生状況

令和元年中

火災種別	CO中毒	やけど	打撲	自殺	その他(不明)	合計
建物火災	9	13	-	3	4	29
林野火災	-	1	-	-	-	1
車両火災	-	-	-	3	-	3
船舶火災	-	-	-	-	-	-
航空機火災	-	-	-	-	-	-
その他火災	-	3	-	4	-	7
合計	9	17	-	10	4	40

年齢別月別死者数

令和元年中

区分	1月	2月	3月	4月	5月	6月	7月	8月	9月	10月	11月	12月	計
0～10才	-	-	-	-	-	-	-	-	-	-	-	-	-
11～20才	-	-	-	-	-	-	-	-	-	-	-	-	-
21～30才	-	-	-	-	-	-	-	-	1	-	-	-	1
31～40才	-	-	-	-	-	-	-	-	-	-	-	-	-
41～50才	-	1	-	-	-	-	-	-	-	1	-	1	3
51～60才	-	-	-	-	-	-	-	-	1	2	-	1	4
61～70才	-	-	1	-	2	1	-	-	-	-	1	1	6
71～80才	1	1	-	-	2	1	2	-	1	1	2	1	12
81才以上	-	1	3	2	3	-	-	-	-	1	3	1	14
不明	-	-	-	-	-	-	-	-	-	-	-	-	-
計	1	3	4	2	7	2	2	-	3	5	6	5	40

区分別死傷者数

令和元年中

区分	消防吏員	消防団員	応急消火義務者	消防協力者	その他
死者	0	0	21	0	19
負傷者	1	3	106	2	53

注 1：応急消火義務者とは、火災が発生したとき、消防隊が到着するまでの間消火若しくは延焼の防止又は人命救助を行わなければならない消防対象物の所有者、管理者等

2：消防協力者とは、応急消火義務者が行う消火等に協力しなければならない火災現場附近に在る者

### (3) 損害額

令和元年中の火災による損害額は19億円となっている。最近10年間の平均と比較すると、7億9千万円減少している。

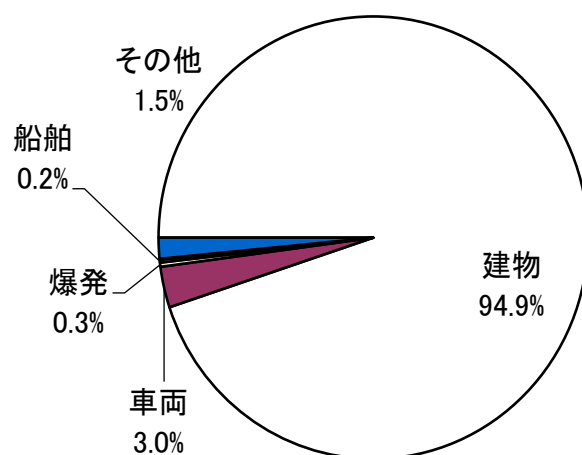
火災種別毎に見ると、建物火災が18億4千4百万円で全体の94.9%を占めている。

なお、住民一人当たりの損害額は379円で、前年と比較すると143円減少しており、最近10年間の平均と比較すると175円減少している。

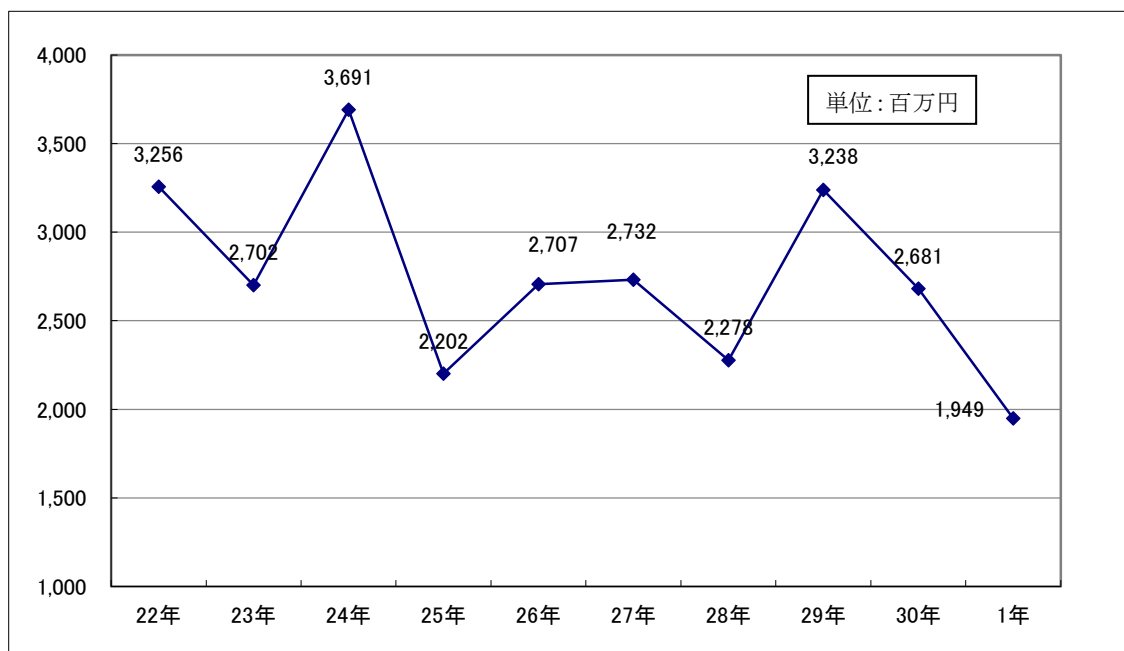
#### 損 害 額

区 分		令和元年中	平成30年中	最近10年間の平均	対前年比較		最近10年間の平均との比較
					増減数	増減率	
損害額総計	千円	1,948,745	2,681,586	2,743,823	△ 732,841	△ 27.33	△ 795,078
建物火災	千円	1,844,179	1,919,339	2,418,511	△ 75,160	△ 3.92	△ 574,332
林野火災	千円	1,369	76	1,015	1,293	1701.32	354
車両火災	千円	61,349	52,156	76,691	9,193	17.63	△ 15,342
船舶火災	千円	4,349	9,615	12,342	△ 5,266	△ 54.77	△ 7,993
航空機火災	千円	-	-	-	-	-	-
その他火災	千円	31,275	16,257	150,364	15,018	92.38	△ 119,089
爆発	千円	6,224	684,143	84,899	△ 677,919	△ 99.09	△ 78,675

#### 火災種別損害額の割合



最近10年間における損害額の推移



## 2 出火原因

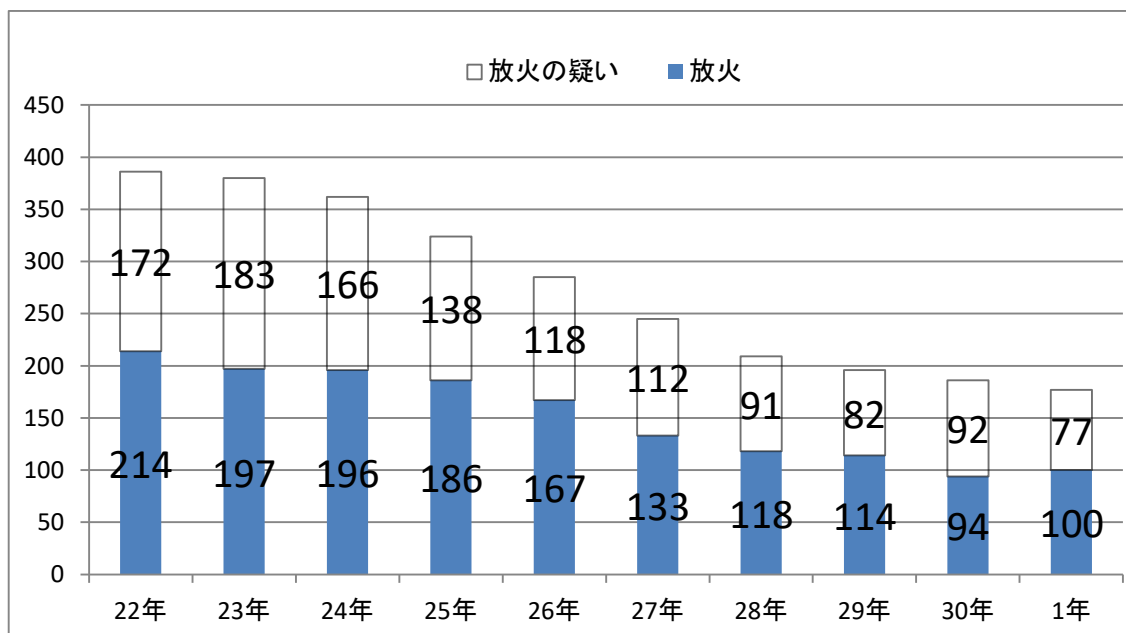
令和元年中の火災を出火原因別に見ると、最も多いのがたばこで147件、次いでこんろ106件、放火100件、たき火91件等となっている。

なお、放火及び放火疑いによる出火件数は、総件数の14.7%を占めている。

最近10年間における出火原因の推移

年中	1位			2位			3位			4位			5位		
	原因	数	率	原因	数	率	原因	数	率	原因	数	率	原因	数	率
1年	たばこ	147	12.2 %	こんろ	106	8.8 %	放火	100	8.3 %	たき火	91	7.6 %	火入れ	86	7.2 %
30年	たばこ	154	11.4 %	こんろ	106	7.8 %	放火	94	6.9 %	放火疑い	92	6.8 %	たき火	84	6.2 %
29年	こんろ	137	9.5 %	たばこ	131	9.1 %	放火	114	7.9 %	たき火	88	6.1 %	火入れ	84	5.8 %
28年	たばこ	142	11.1 %	放火	118	9.3 %	こんろ	114	8.9 %	放火疑い	91	7.1 %	たき火	51	4.0 %
27年	こんろ	156	11.1 %	たばこ	136	9.7 %	放火	133	9.5 %	放火疑い	112	8.0 %	電話等の配線	57	4.0 %
26年	放火	167	11.1 %	こんろ	149	9.9 %	たばこ	123	8.2 %	放火疑い	118	7.8 %	たき火	82	5.4 %
25年	放火	186	10.6 %	こんろ	172	9.9 %	たばこ	150	8.6 %	放火疑い	138	7.9 %	たき火	116	6.7 %
24年	放火	196	11.6 %	こんろ	166	10.0 %	たばこ	143	8.5 %	放火疑い	133	7.9 %	たき火	89	5.3 %
23年	放火	197	10.8 %	放火疑い	183	10.0 %	たばこ	172	9.4 %	こんろ	157	8.6 %	火あそび	99	5.4 %
22年	こんろ	228	12.9 %	放火	214	12.1 %	放火疑い	172	9.7 %	たばこ	151	8.5 %	火あそび	75	4.2 %

最近10年間における放火及び放火疑いによる出火件数の推移



### 3 全国平均との比較

令和元年中の出火率（人口1万人当たりの出火件数）は2.63で、全国平均（2.96）を0.33ポイント下回っており、全都道府県中39位となっている。

人口10万人に対する死者数は0.78人で、全国平均（1.17）に比べ0.39ポイント下回っており、全都道府県中44位となっている。

住民一人当たりの損害額は、379円で、全国平均（712円）に比べ333円下回っており、全都道府県中46位となっている。

全国平均との比較

区 分		全国	福岡県
出 火 率		2.96	2.63
人口10万人に対する死者	人	1.17	0.78
住民一人当たりの損害額	円	712	379

注) 人口は、平成31年1月1日現在の住民基本台帳人口による。

第6-1表 令和元年月別及び最近10年間における火災概況

区 分	出 火 件 数								焼 損 棟 数					焼 損 面 積		死 傷 者 数		り 災	
	合 計	うち爆発	建物	林野	車両	船舶	航空機	その他	合計	全焼	半焼	部分焼	ぼや	建物床 (㎡)	林野 (a)	死者	負傷者	合計	全損
令和元年中計	1,348	8	741	47	120	4	-	436	988	189	51	264	484	37,163	1,291	40	165	581	118
1 月	112	1	68	3	10	-	-	31	89	15	3	20	51	3,106	32	1	10	62	9
2 月	113	1	70	1	11	-	-	31	91	13	3	24	51	1,630	1	3	14	54	10
3 月	109		67	2	10	-	-	30	102	23	9	30	40	7,680	12	4	14	63	14
4 月	109	1	58	9	8	-	-	34	85	22	4	14	45	2,245	53	2	10	32	10
5 月	217	1	87	18	12	-	-	100	119	31	5	33	50	3,855	1,083	7	15	67	15
6 月	120		41	5	12	-	-	62	63	12	3	16	32	2,354	45	2	9	36	5
7 月	67		35	-	13	-	-	19	39	8	-	8	23	2,185	-	2	8	22	6
8 月	81	1	51	1	6	-	-	23	57	6	2	19	30	1,186	30	-	7	33	5
9 月	104	1	63	1	14	2	-	24	82	16	3	30	33	2,707	-	3	16	43	6
10 月	109		66	3	12	-	-	28	85	14	9	28	34	2,864	12	5	15	46	6
11 月	102	1	68	2	5	-	-	27	95	14	7	24	50	3,205	12	6	37	59	15
12 月	105	1	67	2	7	2	-	27	81	15	3	18	45	4,146	11	5	10	64	17

最近10年間平均	1,534	6	897	39	156	4	-	439	1,195	231	67	339	559	42,009	3,431	53	221	821	190
令和元年中計	1,348	9	741	47	120	4	-	436	988	189	51	264	484	37,163	1,291	40	165	607	118
平成30年中計	1,354	9	750	29	111	2	-	462	981	197	56	251	477	33,861	1,933	36	195	607	124
平成29年中	1,443	4	793	47	141	4	-	458	1,089	210	52	300	527	37,330	6,765	52	207	764	186
平成28年中	1,274	6	785	10	146	5	-	328	1,026	181	65	290	490	35,385	1,093	47	200	718	142
平成27年中	1,395	5	872	34	134	4	-	351	1,176	214	59	368	535	34,527	333	54	242	894	215
平成26年中	1,506	2	877	46	166	2	-	415	1,141	198	60	339	544	32,945	369	46	200	871	195
平成25年中	1,742	9	965	47	181	3	-	546	1,285	262	70	353	600	37,501	16,338	77	253	853	201
平成24年中	1,678	8	1,017	34	188	6	-	433	1,392	282	84	427	599	57,526	109	61	256	953	231
平成23年中	1,831	5	1,048	57	181	5	-	540	1,422	302	79	395	646	69,572	3,496	61	239	965	239
平成22年中	1,767	6	1,119	37	189	4	-	418	1,453	272	89	405	687	44,276	2,585	58	257	973	244



世帯数		り 災 人 員 数	損 害 見 積 額 ( 単 位 : 千 円 )										出 火 率	一 日 平 均 出 火 件 数	住 民 一 人 当 た り の 損 害 額 (円)
半 損	小 損		合 計	建 物			林 野	車 両	船 舶	航 空 機	そ の 他	爆 発			
				小 計	建 物	収 容 物									
28	435	1,348	1,948,745	1,844,179	1,243,429	600,750	1,369	61,349	4,349	-	31,275	6,224	2.63	3.69	379
1	52	145	155,480	115,026	75,649	39,377	-	22,723	-	-	17,726	5	0.22	3.61	30
2	42	121	96,961	93,128	57,809	35,319	6	2,904	-	-	923	-	0.22	3.65	19
8	41	138	336,106	333,399	183,642	149,757	140	1,456	-	-	1,111	-	0.21	3.52	66
1	21	74	90,909	87,825	71,978	15,847	63	2,194	-	-	736	91	0.21	3.52	18
3	49	164	181,842	167,252	117,775	49,477	1,160	11,307	-	-	2,123	-	0.42	7.00	35
1	30	76	102,222	91,431	73,352	18,079	-	8,098	-	-	2,693	-	0.23	3.87	20
1	15	40	164,615	159,631	84,379	75,252	-	2,666	-	-	2,302	16	0.13	2.16	32
-	28	73	104,194	101,516	44,228	57,288	-	694	-	-	1,984	-	0.16	2.61	20
1	36	95	175,367	169,546	135,864	33,682	-	3,712	1,958	-	113	38	0.20	3.35	34
4	36	113	216,270	211,124	167,593	43,531	-	4,420	-	-	726	-	0.21	3.52	42
4	40	181	179,996	173,640	105,785	67,855	-	274	-	-	482	5,600	0.20	3.29	35
2	45	128	144,783	140,661	125,375	15,286	-	901	2,391	-	356	474	0.20	3.39	28

49	579	1,865	2,743,823	2,418,511	1,568,436	850,075	1,015	76,691	12,342	-	150,364	84,899	3.01	4.20	538
28	435	1,348	1,948,745	1,844,179	1,243,429	600,750	1,369	61,349	4,349	-	31,275	6,224	2.63	3.69	379
36	447	1,343	2,681,586	1,919,339	1,436,356	482,983	76	52,156	9,615	-	16,257	684,143	2.64	3.71	523
37	541	1,579	3,238,014	2,390,884	1,420,696	970,188	3,764	73,373	40,569	-	728,927	497	2.79	3.95	626
55	521	1,508	2,278,847	2,111,101	1,499,735	611,366	63	74,919	7,007	-	85,610	147	2.47	3.49	441
45	634	1,926	2,732,761	2,590,483	1,686,092	904,391	949	68,137	18,782	-	53,396	1,014	2.73	3.82	535
56	620	1,934	2,706,776	2,390,624	1,449,262	941,362	409	111,485	3,640	-	91,719	108,899	2.95	4.13	530
47	605	2,113	2,202,246	1,988,300	1,400,002	588,298	3,111	60,684	7,854	-	139,009	3,288	3.41	4.77	431
65	657	2,382	3,691,573	3,510,658	1,994,272	1,516,386	51	95,280	20,155	-	42,499	22,930	3.32	4.60	731
52	674	2,198	2,701,649	2,593,156	1,806,972	786,184	238	77,283	4,500	-	25,082	1,390	3.63	5.02	535
71	658	2,322	3,256,033	2,846,386	1,747,545	1,098,841	121	92,245	6,952	-	289,870	20,459	3.51	4.84	646





第6-2表 市町村別火災概況

区 分	出 火 件 数							焼 損 棟 数					焼 損 面 積		死 傷 者 数		り 災	
	合 計	建 物	林 野	車 両	船 舶	航 空 機	そ の 他	合 計	全 焼	半 焼	部 分 焼	ぼ や	建物床 (㎡)	林野 (a)	死 者	負 傷 者	合 計	全 損
春日大野城那珂川 構成市町村計	39	26	-	2	-	-	11	26	1	1	10	14	407	-	-	6	26	3
春日市	10	6	-	1	-	-	3	6	-	-	3	3	34	-	-	3	8	1
大野城市	15	9	-	-	-	-	6	9	-	-	3	6	122	-	-	3	11	1
那珂川市	14	11	-	1	-	-	2	11	1	1	4	5	251	-	-	-	7	1
田川地区 構成市町村計	78	35	6	6	-	-	31	55	20	3	13	19	2,457	15	4	4	19	6
田川市	17	8	-	1	-	-	8	10	3	-	3	4	239	-	2	-	6	2
香春町	5	3	-	1	-	-	1	4	1	-	1	2	10	-	-	-	1	-
添田町	8	3	2	1	-	-	2	4	1	1	-	2	168	5	-	-	-	-
糸田町	2	2	-	-	-	-	-	2	-	-	-	2	-	-	-	1	2	-
川崎町	15	6	3	-	-	-	6	15	4	1	5	5	874	5	-	1	2	-
大任町	6	3	-	1	-	-	2	3	2	1	-	-	125	-	-	-	1	1
赤村	1	-	-	1	-	-	-	-	-	-	-	-	-	-	-	-	-	-
福智町	24	10	1	1	-	-	12	17	9	-	4	4	1,041	5	2	2	7	3
久留米広域 構成市町村計	123	63	-	12	-	-	48	75	12	5	24	34	2,670	-	3	13	53	8
久留米市	80	42	-	7	-	-	31	45	6	3	13	23	1,770	-	2	10	31	3
小郡市	17	7	-	2	-	-	8	14	3	-	3	8	313	-	-	1	10	1
うきは市	21	12	-	2	-	-	7	14	3	1	8	2	517	-	1	2	12	4
大刀洗町	5	2	-	1	-	-	2	2	-	1	-	1	70	-	-	-	-	-
大木町	-	-	-	-	-	-	-	-	-	-	-	-	-	-	-	-	-	-
京築広域 構成市町村計	52	20	3	4	-	-	25	33	12	3	6	12	2,679	24	-	4	16	6
豊前市	14	8	-	2	-	-	4	9	2	1	2	4	429	12	-	1	5	-
みやこ町	20	5	3	2	-	-	10	8	3	1	-	4	485	12	-	-	-	-
吉富町	1	-	-	-	-	-	1	1	-	-	-	1	-	-	-	-	-	-
上毛町	3	2	-	-	-	-	1	3	1	-	-	2	150	-	-	1	2	1
築上町	14	5	-	-	-	-	9	12	6	1	4	1	1,615	-	-	2	9	5

世帯数		り 災 人 員 数	損 害 見 積 額 ( 単 位 : 千 円 )										出 火 率	一 日 平 均 出 火 件 数	住 民 一 人 当 た り の 損 害 額 (円)
半 損	小 損		合 計	建 物			林 野	車 両	船 舶	航 空 機	そ の 他	爆 発			
				小 計	建 物	収 容 物									
-	23	55	87,035	86,711	48,858	37,853	-	49	-	-	275	-	1.48	0.11	329
-	7	14	10,476	10,448	5,583	4,865	-	24	-	-	4	-	0.88	0.03	92
-	10	18	10,520	10,249	6,413	3,836	-	-	-	-	271	-	1.49	0.04	104
-	6	23	66,039	66,014	36,862	29,152	-	25	-	-	-	-	2.78	0.04	1,311
1	12	32	97,894	89,670	65,575	24,095	-	6,328	-	-	1,896	-	6.09	0.21	764
-	4	8	24,067	22,074	18,575	3,499	-	97	-	-	1,896	-	3.49	0.05	494
-	1	3	949	858	44	814	-	91	-	-	-	-	4.46	0.01	84
-	-	-	9,496	3,496	3,319	177	-	6,000	-	-	-	-	7.85	0.02	932
-	2	5	207	207	73	134	-	-	-	-	-	-	2.18	0.01	22
-	2	4	26,524	26,524	12,188	14,336	-	-	-	-	-	-	8.75	0.04	1,546
-	-	2	2,487	2,487	2,199	288	-	-	-	-	-	-	11.45	0.02	474
-	-	-	48	-	-	-	-	48	-	-	-	-	3.09	0.00	14
1	3	10	34,116	34,024	29,177	4,847	-	92	-	-	-	-	10.32	0.07	1,467
3	42	140	142,181	130,399	95,217	35,182	-	9,565	-	-	2,217	-	2.89	0.34	333
3	25	75	102,106	98,565	71,382	27,183	-	1,746	-	-	1,795	-	2.61	0.22	333
-	9	37	14,314	6,402	5,875	527	-	7,510	-	-	402	-	2.85	0.05	240
-	8	28	24,098	23,869	16,496	7,373	-	209	-	-	20	-	6.03	0.06	691
-	-	-	1,663	1,563	1,464	99	-	100	-	-	-	-	3.21	0.01	106
-	-	-	-	-	-	-	-	-	-	-	-	-	-	-	-
1	9	32	102,486	101,855	74,947	26,908	63	434	-	-	134	-	6.54	0.14	1,288
1	4	15	15,204	15,104	14,372	732	-	100	-	-	-	-	5.38	0.04	583
-	-	-	6,390	6,023	5,778	245	63	304	-	-	-	-	9.94	0.05	317
-	-	-	134	-	-	-	-	-	-	-	134	-	1.46	0.00	19
-	1	3	19,701	19,671	19,097	574	-	30	-	-	-	-	3.88	0.01	2,546
-	4	14	61,057	61,057	35,700	25,357	-	-	-	-	-	-	7.46	0.04	3,253

第6-2表 市町村別火災概況

区 分	出 火 件 数							焼 損 棟 数					焼 損 面 積		死 傷 者 数		り 災	
	合 計	建 物	林 野	車 両	船 舶	航 空 機	そ の 他	合 計	全 焼	半 焼	部 分 焼	ぼ や	建物床 (㎡)	林野 (a)	死 者	負 傷 者	合 計	全 損
直方鞍手広域構成市町村計	16	10	1	3	-	-	2	16	6	1	1	8	1,053	26	2	-	6	3
宮 若 市	12	8	1	2	-	-	1	14	5	1	1	7	915	26	1	-	5	2
小 竹 町	2	2	-	-	-	-	-	2	1	-	-	1	138	-	-	-	1	1
鞍 手 町	2	-	-	1	-	-	1	-	-	-	-	-	-	-	1	-	-	-
甘木朝倉広域構成市町村計	39	19	4	5	-	-	11	39	13	2	10	14	4,151	48	1	3	20	6
朝 倉 市	28	14	4	4	-	-	6	31	10	2	8	11	3,701	48	1	2	11	3
筑 前 町	9	5	-	-	-	-	4	8	3	-	2	3	450	-	-	-	9	3
東 峰 村	2	-	-	1	-	-	1	-	-	-	-	-	-	-	-	1	-	-
粕屋南部構成市町村計	46	29	2	9	-	-	6	38	6	2	12	18	961	7	1	5	16	6
宇 美 町	4	2	-	-	-	-	2	2	-	-	-	2	-	-	-	-	-	-
篠 栗 町	8	5	1	1	-	-	1	5	1	-	2	2	154	4	-	1	2	1
志 免 町	10	5	-	4	-	-	1	6	-	-	3	3	25	-	1	-	1	-
須 恵 町	7	4	1	2	-	-	-	9	3	-	2	4	350	3	-	1	5	2
久 山 町	4	3	-	-	-	-	1	7	2	2	-	3	339	-	-	-	3	2
粕 屋 町	13	10	-	2	-	-	1	9	-	-	5	4	93	-	-	3	5	1
宗像地区構成市町村計	30	10	5	1	-	-	14	16	3	2	3	8	491	29	1	3	11	2
宗 像 市	18	6	3	1	-	-	8	10	1	2	3	4	269	28	-	3	8	1
福 津 市	12	4	2	-	-	-	6	6	2	-	-	4	222	1	1	-	3	1
粕屋北部構成市町村計	22	11	2	3	-	-	6	12	1	-	2	9	89	11	-	3	6	-
古 賀 市	13	4	1	3	-	-	5	5	-	-	2	3	20	10	-	2	3	-
新 宮 町	9	7	1	-	-	-	1	7	1	-	-	6	69	1	-	1	3	-
遠賀中間広域構成市町村計	30	11	-	1	-	-	18	13	1	2	3	7	138	-	1	3	11	1
芦 屋 町	7	1	-	-	-	-	6	1	-	-	-	1	-	-	-	1	-	-
水 巻 町	9	6	-	-	-	-	3	6	-	1	1	4	89	-	-	2	9	1
岡 垣 町	11	3	-	1	-	-	7	5	-	1	2	2	1	-	1	-	2	-
遠 賀 町	3	1	-	-	-	-	2	1	1	-	-	-	48	-	-	-	-	-

世帯数		り 災 人 員 数	損 害 見 積 額 ( 単 位 : 千 円 )										出 火 率	一 日 平 均 出 火 件 数	住 民 一 人 当 た り の 損 害 額 (円)
半 損	小 損		合 計	建 物			林 野	車 両	船 舶	航 空 機	そ の 他	爆 発			
				小 計	建 物	収 容 物									
1	2	12	28,601	25,163	15,121	10,042	-	3,254	-	-	184	-	3.05	0.04	544
1	2	9	23,833	20,450	10,837	9,613	-	3,214	-	-	169	-	4.23	0.03	840
-	-	3	4,713	4,713	4,284	429	-	-	-	-	-	-	2.55	0.01	600
-	-	-	55	-	-	-	-	40	-	-	15	-	1.23	0.01	3
-	14	49	197,579	195,491	94,348	101,143	-	1,130	-	-	958	-	4.54	0.11	2,299
-	8	31	169,201	167,695	70,736	96,959	-	1,060	-	-	446	-	5.18	0.08	3,129
-	6	18	28,307	27,796	23,612	4,184	-	-	-	-	511	-	3.03	0.02	953
-	-	-	71	-	-	-	-	70	-	-	1	-	9.20	0.01	32
-	10	34	70,071	65,798	55,158	10,640	140	2,794	-	-	865	474	2.32	0.13	352
-	-	-	101	101	-	101	-	-	-	-	-	-	1.07	0.01	2
-	1	4	10,134	9,822	8,662	1,160	140	150	-	-	22	-	2.54	0.02	321
-	1	2	3,549	1,475	1,326	149	-	2,074	-	-	-	-	2.18	0.03	77
-	3	13	9,436	8,990	7,946	1,044	-	60	-	-	386	-	2.49	0.02	335
-	1	7	23,891	23,417	17,450	5,967	-	50	-	-	424	-	4.56	0.01	2,723
-	4	8	22,960	21,993	19,774	2,219	-	460	-	-	33	474	2.76	0.04	487
1	8	37	52,130	33,591	29,432	4,159	-	14,527	-	-	4,012	-	1.87	0.08	325
1	6	26	14,543	14,494	11,579	2,915	-	37	-	-	12	-	1.85	0.05	149
-	2	11	37,587	19,097	17,853	1,244	-	14,490	-	-	4,000	-	1.90	0.03	595
-	6	13	3,468	1,168	1,136	32	-	1,700	-	-	600	-	2.41	0.06	37
-	3	5	2,366	66	56	10	-	1,700	-	-	600	-	2.21	0.04	40
-	3	8	1,102	1,102	1,080	22	-	-	-	-	-	-	2.76	0.02	33
2	8	79	31,817	31,351	28,557	2,794	-	-	-	-	466	-	3.18	0.08	337
-	-	-	542	101	100	1	-	-	-	-	441	-	4.96	0.02	38
2	6	76	8,666	8,666	6,925	1,741	-	-	-	-	-	-	3.12	0.02	300
-	2	3	22,184	22,159	21,210	949	-	-	-	-	25	-	3.44	0.03	693
-	-	-	425	425	322	103	-	-	-	-	-	-	1.55	0.01	21

第6-3表 出火原因別火災概況

区 分		出 火 件 数							焼 損 棟 数	焼 損 面 積		り 災 世 帯 数	損 害 額
		合 計	建 物	林 野	車 両	船 舶	航 空 機	そ の 他		建 物 (㎡)	林 野 (a)		
順位	県 計	1,348	741	47	120	4	-	436	988	37,163	1,291	581	1,948,745
1	たばこ	147	74	4	7	-	-	62	78	839	176	59	34,082
2	こんろ	106	103	-	-	-	-	3	116	1,752	-	96	143,721
3	放 火	100	50	1	4	-	-	45	57	906	70	40	45,207
4	放火の疑い	77	41	-	6	-	-	30	56	1,179	-	26	29,252
5	たき火	91	18	14	3	-	-	56	25	402	160	10	11,711
6	火入れ	86	12	11	1	-	-	62	15	563	175	2	8,532
7	電灯電話等の配線	69	41	1	2	-	-	25	62	3,021	4	40	260,559
8	配線器具	48	39	-	2	-	-	7	47	711	-	28	27,151
9	電気機器	56	42	-	9	-	-	5	47	670	-	17	36,610
10	ストーブ	27	26	-	-	-	-	1	30	1,222	-	30	56,013
11	電気装置	15	7	-	5	-	-	3	7	252	-	3	8,315
12	排気管	21	1	-	17	2	-	1	2	-	-	-	6,310
13	灯 火	23	23	-	-	-	-	-	25	401	-	29	24,864
14	マッチ・ライター	17	9	-	1	-	-	7	10	181	-	8	4,348
15	溶接機・切断機	10	7	-	1	-	-	2	7	407	-	-	58,515
16	火あそび	18	8	2	-	-	-	8	8	8	2	3	1,750
17	焼却炉	6	3	-	1	-	-	2	16	2,373	-	5	103,928
18	内燃機関	5	1	-	4	-	-	-	3	58	-	1	2,445
19	衝突の火花	7	-	-	7	-	-	-	-	-	-	-	440
20	交通機関内配線	16	1	-	15	-	-	-	2	-	-	-	10,005
21	煙突・煙道	5	5	-	-	-	-	-	5	217	-	2	4,755
22	炉	5	5	-	-	-	-	-	5	33	-	2	3,101
23	取 灰	5	2	-	-	-	-	3	2	35	-	-	558
24	かまど	-	-	-	-	-	-	-	-	-	-	-	-
25	こたつ	2	2	-	-	-	-	-	2	115	-	2	4,237
26	ボイラー	3	2	-	-	-	-	1	5	241	-	5	10,840
27	風呂かまど	5	5	-	-	-	-	-	5	120	-	4	3,100
28	そ の 他	242	130	8	22	1	-	81	180	11,177	484	63	564,904
29	不明・調査中	136	84	6	13	1	-	32	171	10,280	220	106	483,492



月 別 出 火 件 数												区 分
1月	2月	3月	4月	5月	6月	7月	8月	9月	10月	11月	12月	
112	113	109	109	217	120	67	81	104	109	102	105	県 計
13	7	11	13	26	17	8	9	7	10	9	17	た ば こ
14	11	9	8	9	8	8	5	4	9	13	8	こ ん ろ
6	14	14	4	13	11	1	3	9	10	5	10	放 火
7	5	7	8	11	4	3	3	5	9	10	5	放 火 の 疑 い
5	5	7	10	24	16	4	6	3	5	3	3	た き 火
3	5	4	5	41	14	1	1	2	4	4	2	火 入 れ
10	4	4	4	2	4	5	3	9	11	8	5	電 灯 電 話 等 の 配 線
2	7	3	1	6	3	3	7	5	4	3	4	配 線 器 具
-	5	-	3	7	1	6	5	13	6	5	5	電 気 機 器
6	8	2	1	1	1	1	-	1	1	2	3	ス ト ー ブ
2	-	-	1	1	2	3	2	-	-	-	4	電 気 装 置
2	2	1	3	1	2	1	3	3	1	-	2	排 気 管
-	2	4	1	2	1	2	4	1	1	4	1	灯 火
-	2	1	2	-	2	1	3	3	2	1	-	マ ッ チ ・ ラ イ タ ー
1	-	1	4	1	-	-	1	-	1	-	1	溶 接 機 ・ 切 断 機
3	3	2	4	3	1	-	1	1	-	-	-	火 あ そ び
-	-	1	1	1	2	-	-	-	-	-	1	焼 却 炉
-	1	1	-	-	-	-	-	2	-	1	-	内 燃 機 関
-	-	-	-	2	1	-	-	-	2	2	-	衝 突 の 火 花
2	2	4	-	3	-	2	-	2	-	-	1	交 通 機 関 内 配 線
1	-	1	-	1	-	1	-	-	-	-	1	煙 突 ・ 煙 道
-	1	-	-	-	-	-	2	-	-	1	1	炉
-	1	-	-	1	-	-	1	-	2	-	-	取 灰
-	-	-	-	-	-	-	-	-	-	-	-	か ま ど
-	1	-	1	-	-	-	-	-	-	-	-	こ た つ
-	-	-	-	-	-	1	-	-	1	-	1	ボ イ ラ ー
-	1	-	1	1	-	-	-	-	-	1	1	風 呂 か ま ど
23	16	20	23	39	19	13	15	19	18	20	17	そ の 他
12	10	12	11	21	11	3	7	15	12	10	12	不 明 ・ 調 査 中

第6-4表 都道府県別火災概況

令和元年中

区 分	人 口 H31.1.1	火災件数	出 火 率		死 者	人口10万人 当たりの死者		損 害 額 (千円)	住民一人当た りの損害額	
			率	順位		人	順位		円	順位
全 国 計	127,443,563	37,683	2.96	△	1,486	1.17	△	90,800,192	712	△
福 岡	5,131,305	1,348	2.63	39	40	0.78	44	1,948,745	379	46
北 海 道	5,304,413	1,892	3.57	17	91	1.72	13	5,055,106	953	13
青 森	1,292,709	606	4.69	1	37	2.86	1	1,285,299	994	9
岩 手	1,250,142	443	3.54	20	25	2.00	4	939,361	751	18
宮 城	2,303,098	654	2.84	33	28	1.22	26	1,305,271	567	36
秋 田	1,000,223	356	3.56	18	18	1.80	10	1,127,585	1,127	7
山 形	1,095,383	332	3.03	27	16	1.46	18	773,875	706	20
福 島	1,901,053	657	3.46	23	53	2.79	2	2,080,009	1,094	8
茨 城	2,936,184	1,249	4.25	4	54	1.84	9	6,002,784	2,044	2
栃 木	1,976,121	760	3.85	9	31	1.57	16	4,962,989	2,511	1
群 馬	1,981,202	805	4.06	5	34	1.72	12	1,714,220	865	14
埼 玉	7,377,288	1,867	2.53	40	88	1.19	27	5,369,618	728	19
千 葉	6,311,190	1,863	2.95	30	54	0.86	38	3,855,441	611	31
東 京	13,740,732	4,120	3.00	28	108	0.79	42	7,757,184	565	37
神 奈 川	9,189,521	1,920	2.09	44	71	0.77	45	3,673,198	400	44
新 潟	2,259,309	528	2.34	41	43	1.90	7	1,458,575	646	27
富 山	1,063,293	190	1.79	47	17	1.60	15	618,466	582	34
石 川	1,145,948	223	1.95	46	9	0.79	43	540,233	471	42
福 井	786,503	170	2.16	43	10	1.27	24	1,040,114	1,322	4
山 梨	832,769	359	4.31	2	12	1.44	20	559,622	672	26
長 野	2,101,891	905	4.31	3	40	1.90	8	2,042,718	972	12
岐 阜	2,044,114	624	3.05	26	19	0.93	34	1,136,823	556	38
静 岡	3,726,537	1,010	2.71	35	33	0.89	35	5,543,844	1,488	3
愛 知	7,565,309	2,009	2.66	38	65	0.86	37	4,292,689	567	35
三 重	1,824,637	660	3.62	14	19	1.04	32	1,793,061	983	10
滋 賀	1,420,080	383	2.70	37	12	0.85	40	975,716	687	22
京 都	2,555,068	501	1.96	45	49	1.92	6	1,590,203	622	29
大 阪	8,848,998	2,007	2.27	42	72	0.81	41	3,456,434	391	45
兵 庫	5,570,618	1,507	2.71	36	53	0.95	33	2,511,689	451	43
奈 良	1,362,781	385	2.83	34	12	0.88	36	1,637,926	1,202	6
和 歌 山	964,598	346	3.59	15	12	1.24	25	650,549	674	24
鳥 取	566,052	219	3.87	8	8	1.41	21	691,975	1,222	5
島 根	686,126	267	3.89	7	10	1.46	19	557,773	813	17
岡 山	1,911,722	662	3.46	22	21	1.10	30	1,122,670	587	33
広 島	2,838,632	841	2.96	29	32	1.13	29	1,747,284	616	30
山 口	1,383,079	513	3.71	10	27	1.95	5	714,421	517	40
徳 島	750,519	277	3.69	11	8	1.07	31	509,151	678	23
香 川	987,336	331	3.35	24	20	2.03	3	679,998	689	21
愛 媛	1,381,761	395	2.86	32	23	1.66	14	670,910	486	41
高 知	717,480	256	3.57	16	11	1.53	17	599,519	836	15
佐 賀	828,781	305	3.68	12	11	1.33	22	690,800	834	16
長 崎	1,365,391	425	3.11	25	24	1.76	11	735,306	539	39
熊 本	1,780,079	631	3.54	19	13	0.73	47	1,054,403	592	32
大 分	1,160,218	427	3.68	12	15	1.29	23	1,139,953	983	11
宮 崎	1,103,755	384	3.48	21	13	1.18	28	702,675	637	28
鹿 児 島	1,643,437	645	3.92	6	14	0.85	39	1,105,432	673	25
沖 縄	1,476,178	426	2.89	31	11	0.75	46	378,575	256	47